

Plane :	Pilot :	Second Pilot :
Roulage:	Romeo Time	Call Sign :

32^{ème} Rallye Air Spa – 4 septembre 2021

Sur les traces des sanctuaires liégeois

Visualisation du parcours - view of the navigation



Reports Liège Approach après le point 2
 Quitter Liège après le point 6
 Reports Spa Radio après le point 7

Post Rallye

Si vous effectuez le rallye après le 4 septembre 2021, il y a évidemment quelques changements :

- L'arrivée sur Romeo n'est plus minutée et l'altitude plus vérifiée par Liège Approach
- La flèche au sol a été enlevée
- Vous pouvez envoyer les photos prises à event@spa-aviation.be pour vérification
- La diversion contenue dans l'enveloppe était :

Enveloppe 1

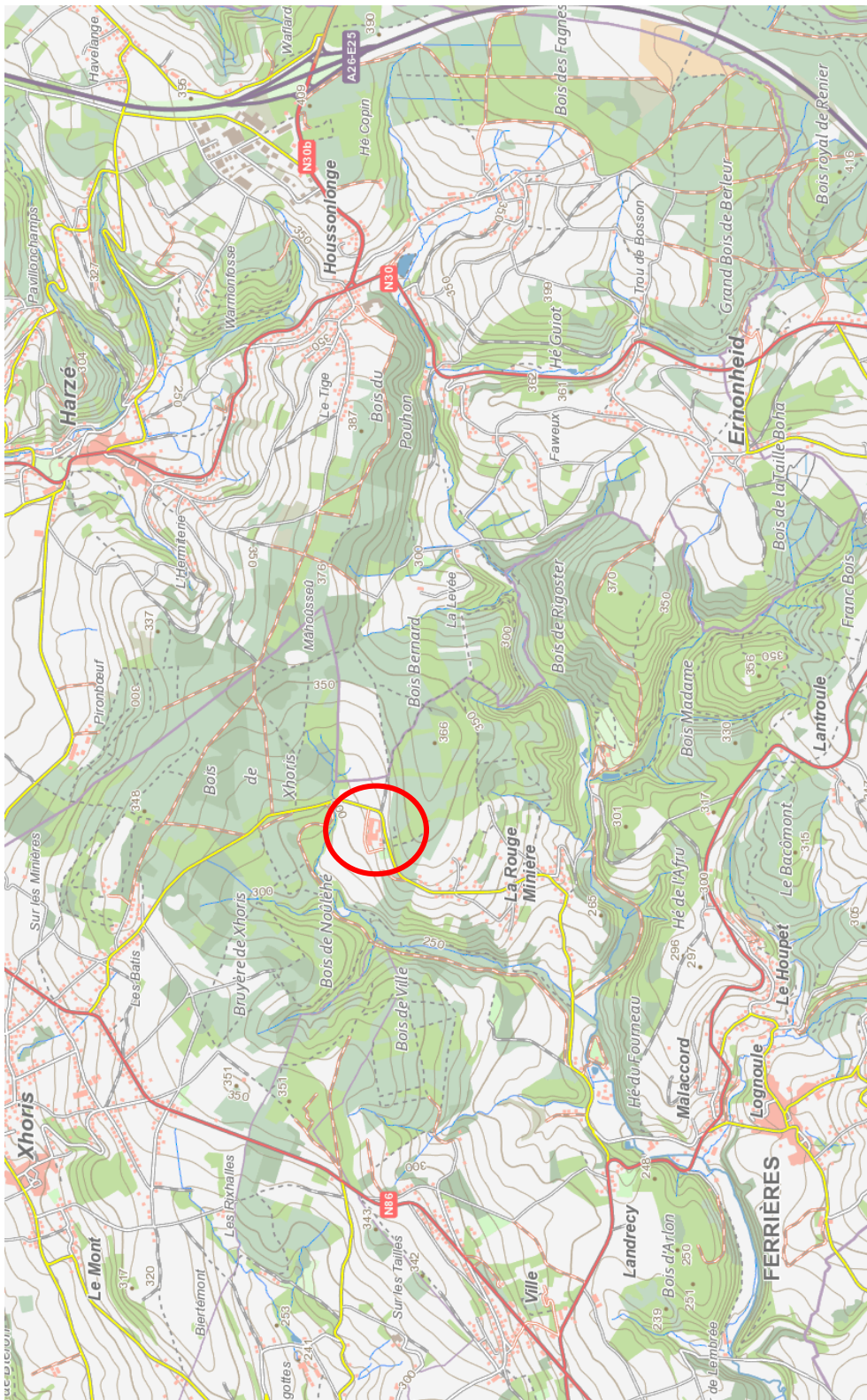
Diversión :

A partir de Romeo
Route 035° - Distance 4.89 nm

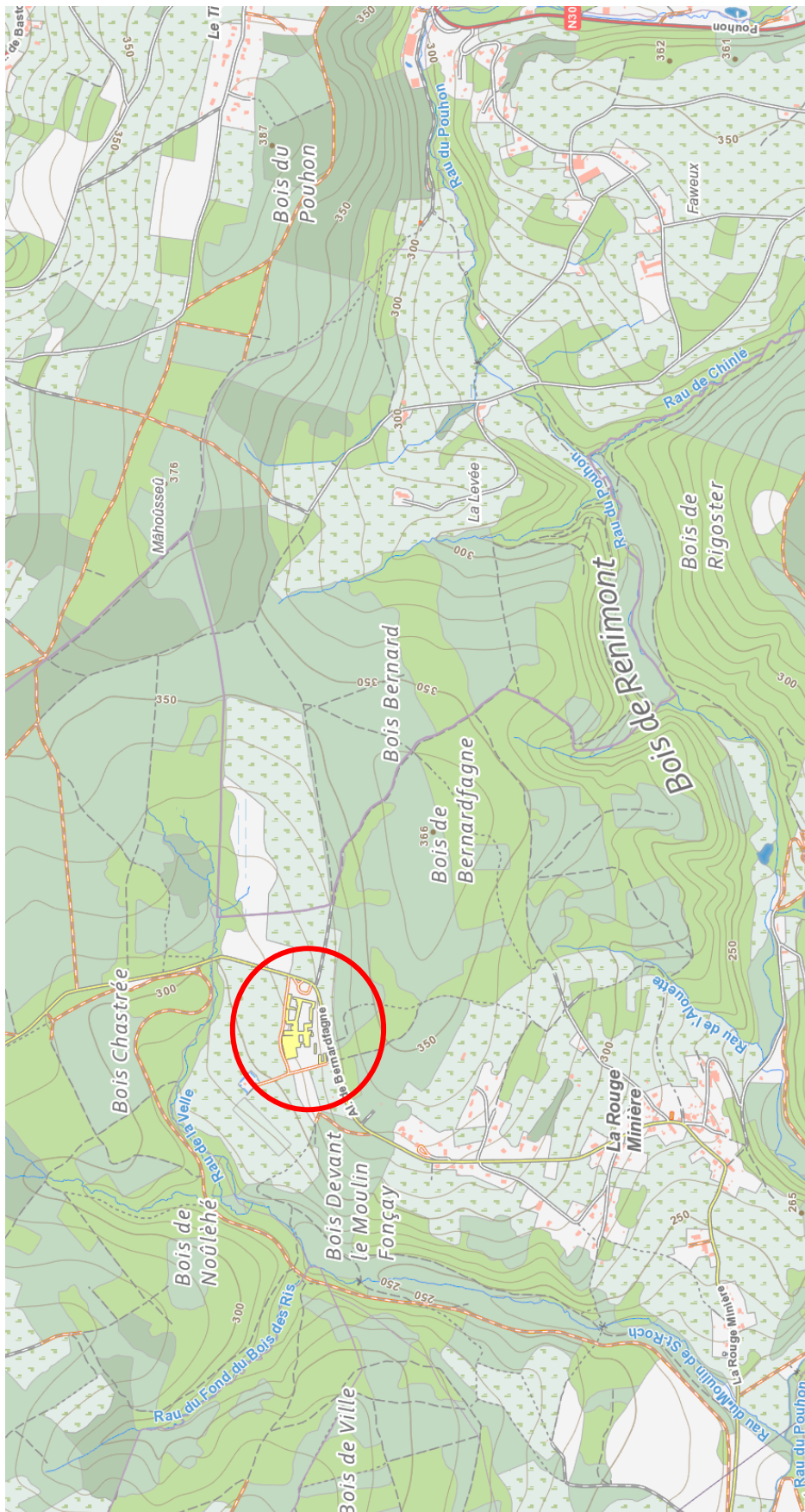
◦

Objectif 1

La région – The region

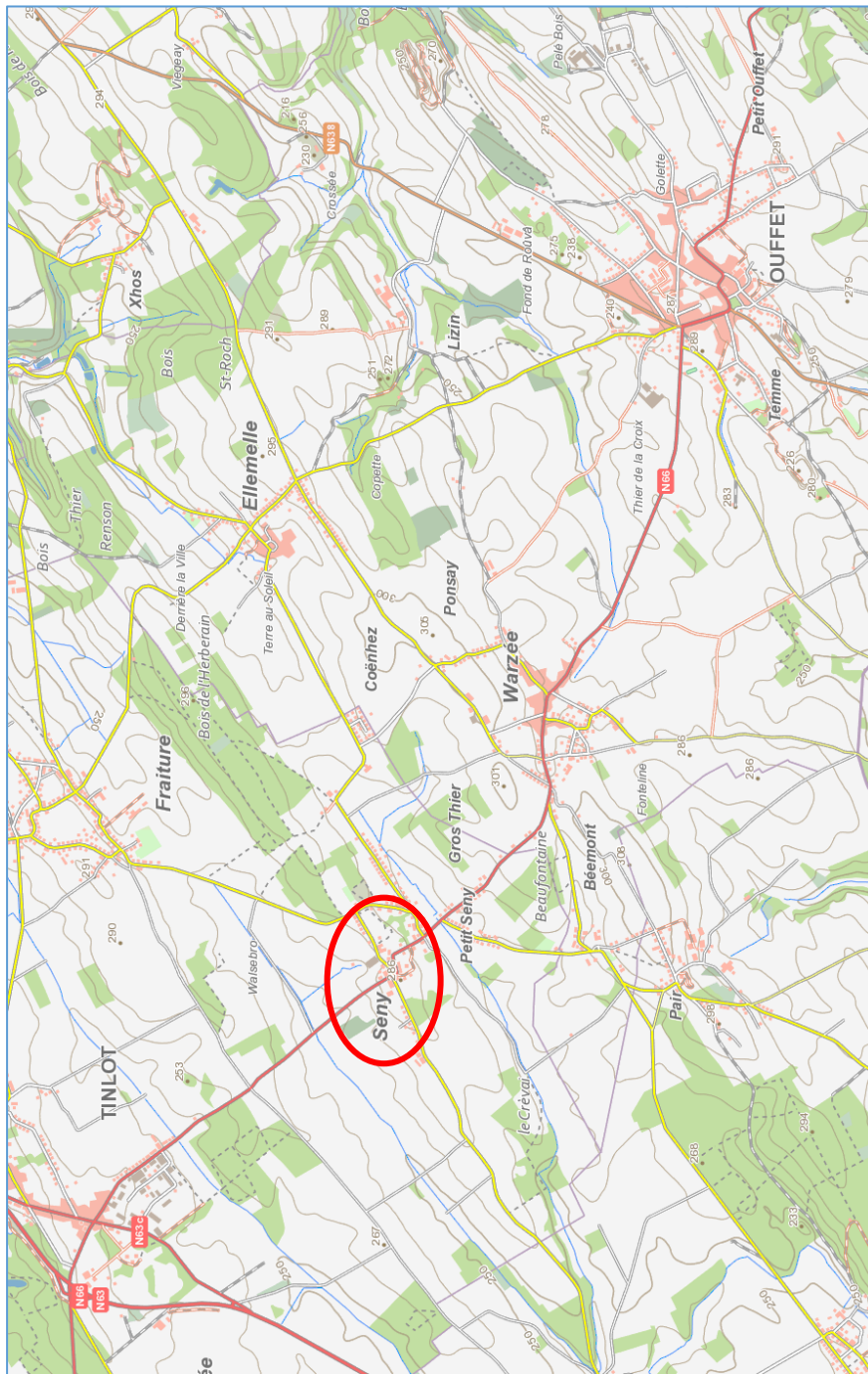


Spot 1 : Le Sanctuaire des dieux de la musique



Objectif 2 :

La région – The region



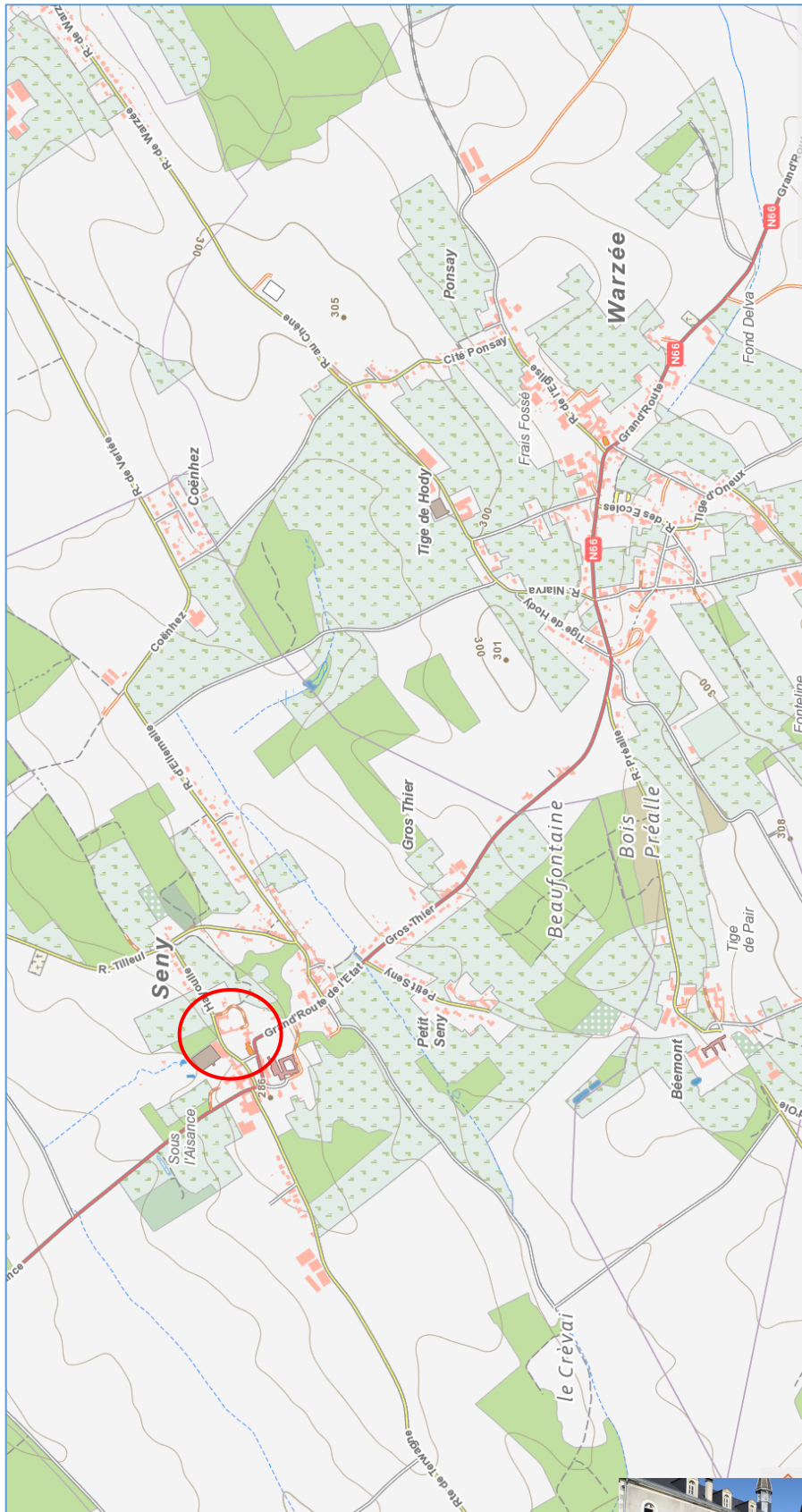
Après ce spot, veuillez contacter Liège Approach .

Contacter EBLG Approach sur **119,280 MHz** (attention ce n'est pas la fréquence de EBLG TWR)

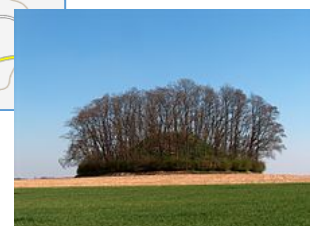
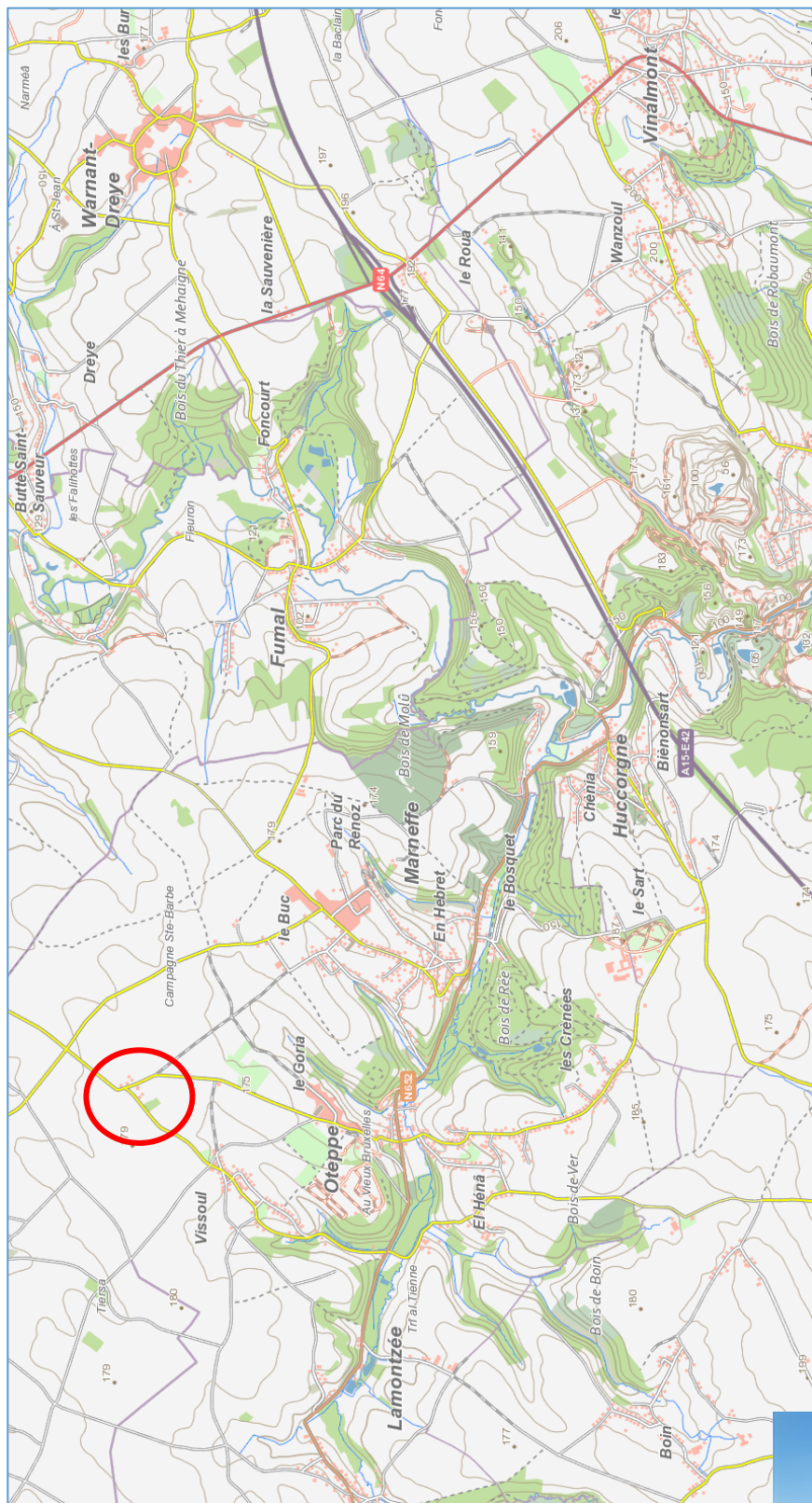
Voici le dialogue pour ce premier contact :

- **Pilote** : Liège Approach, OOFMX Air Spa xx, radio check on 119,280
- **ATC** : OOFMX (Air Spa xx), Liège Approach, reading you five. Report ready for time over target

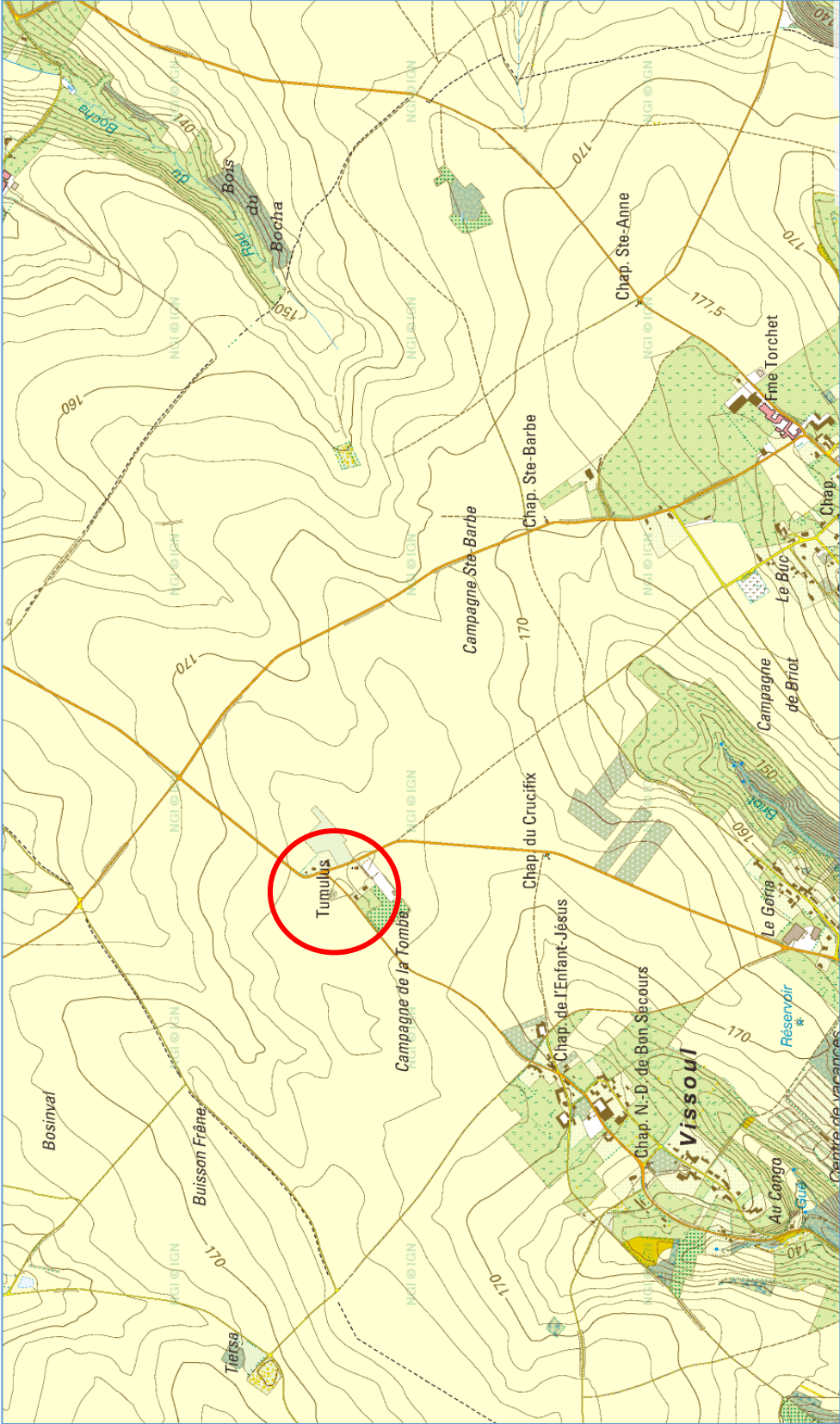
Spot 2 : Terrain de jeux des dieux de la raquette



Objectif 3 :
La région – The region

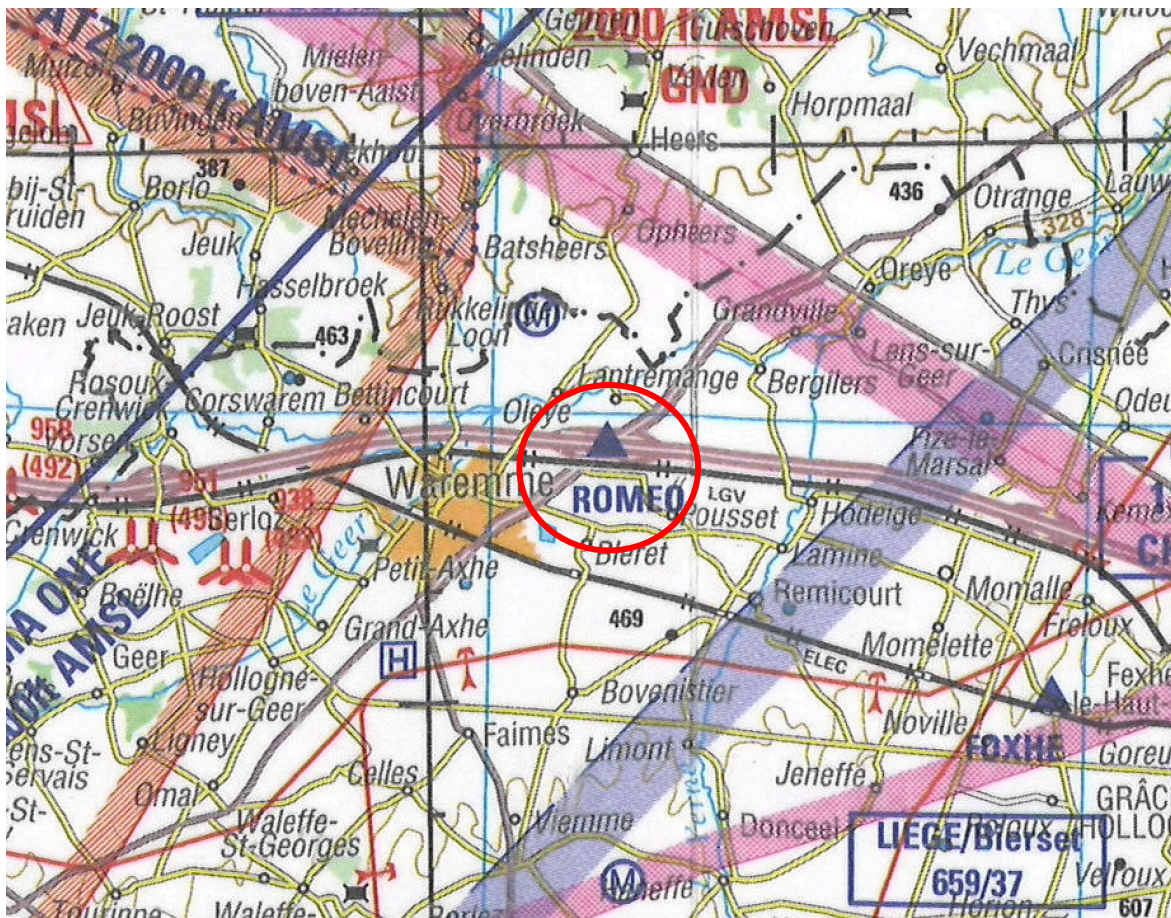


Spot 3 : A la mémoire des dieux celtes par Toutatis



Objectif 4 ROMEQ : au dieu de la ponctualité et de l'amour

La région – The region



Objectif : Passé à l'heure donnée au briefing et à l'altitude imposée de 1800ft

Instructions :

Le but est maintenant d'indiquer à Liège Approach quand votre avion passe EXACTEMENT sur ROMEQ à la bonne altitude QNH.

Rappelez donc Liège Approach 30 secondes avant le passage sur ROMEQ

Pilote : Liège Approach, OOFMX Air Spa 01, 30 seconds to ROMEQ

....

Pilote : Liège Approach, OOFMX Air Spa 01, approaching target, 3, 2, 1, TOP

ATC : OOFMX (ou Air Spa 01), copied

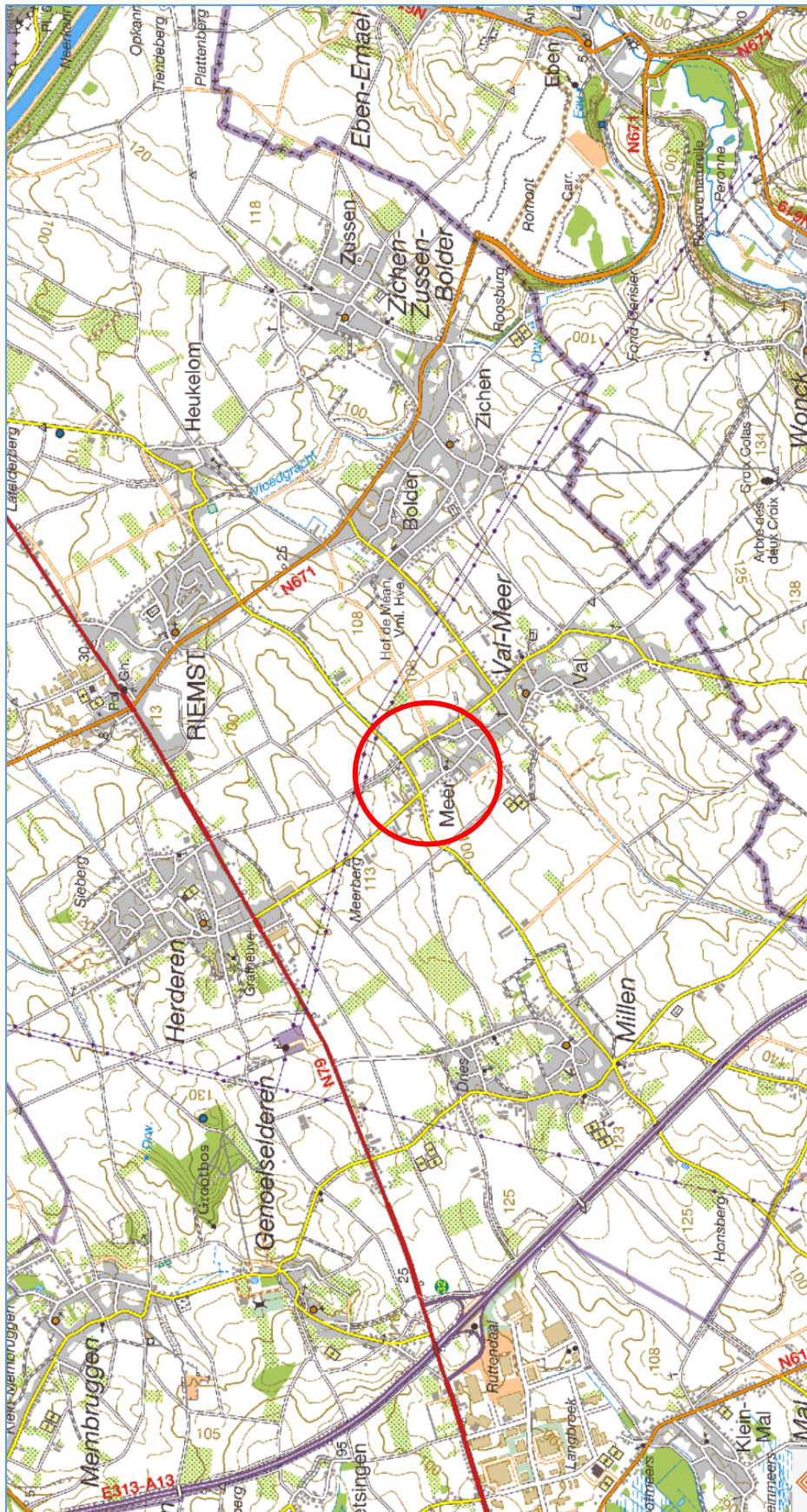
Si la fréquence radio est occupée à ce moment, il faut pousser sur le bouton 'ident' de votre transpondeur. Si Liège approach ne vous contacte pas, demander une confirmation

Pilote: Liège Approach, OOFMX Air Spa 01, Passed over Romeo 30 sec ago.

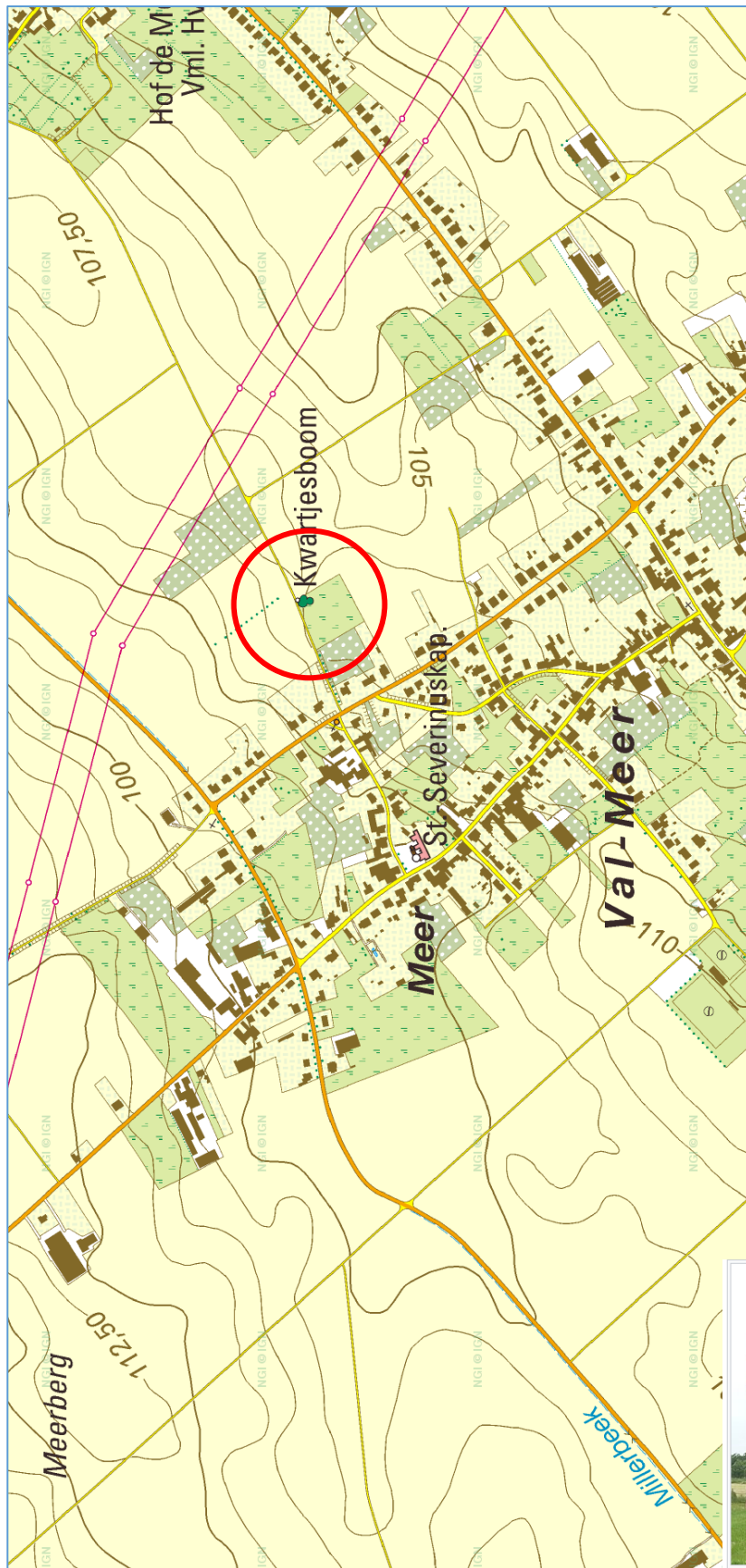
Did you copy my target?

Objectif 5 :

La région – The region



Spot 5 : Dieu de la guérison naturelle : Arbre à clous de Val-Meer



Objectif 6 :

La région – The region



Spot 6: Croix de Charneux – Croix du bois del Fièsse

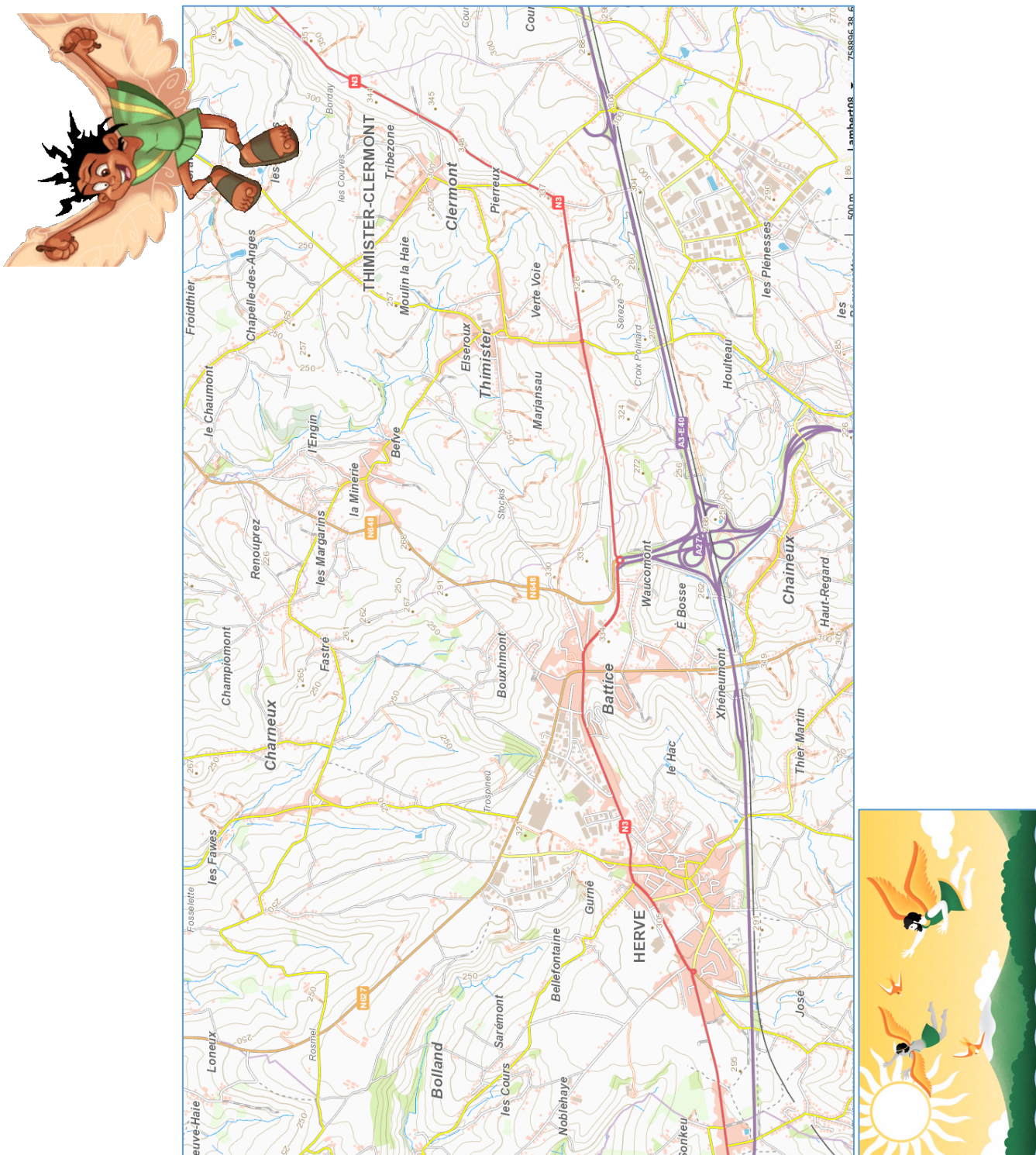


N'y faite pas la fête trop longtemps

Après ce spot, veuillez quitter Liege Approach .

Objectif 7 : Temple d'Icare

La région – The region

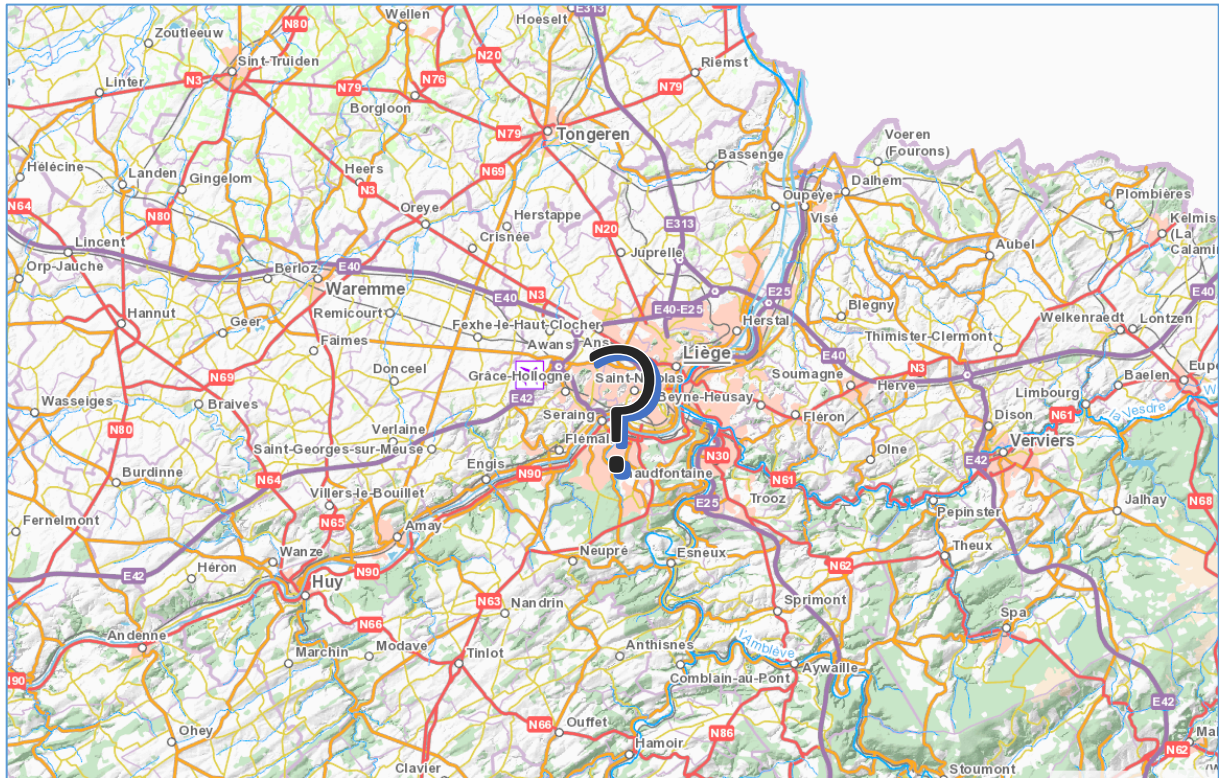


Spot : Temple d'Icare situé à 2.1nm et au cap 152 à partir de la croix de Charneux
Ne passez pas trop bas !

Après ce spot, veuillez contacter Spa Radio pour les informations d'atterrissage.

Objectif mystère : Temple de l'aristocrate inconnu

La région – The region



Spot :

Pour trouver le temple de l'aristocrate inconnu, vous devez suivre les instructions fournies dans la bonne enveloppe.

Le numéro de l'enveloppe vous sera donné pendant le taxi.

L'autre sera rendu intacte au debriefing du vol

Retour à l'aérodrome de Spa

L'aérodrome de destination est Spa, EBSP. **Le pilote veillera à prendre les informations de circulation autour de Spa** (attention aux parachutistes et ne pas survoler le village de Nivezée).

Il ajoutera à son CALL-SIGN le numéro Air Spa xx à chaque communication.

Le retour à Spa ne se fait pas à un temps précis.
Il faut juste revenir dans les temps (Down wind)

Rejoignez le vent arrière à l'altitude du circuit 2600 ft pour l'épreuve de l'atterrissage de précision en vous annonçant « Immatriculation Rallye Air Spa XX Downwind for Precision landing » - Idem en Base-Leg et en Final

Ensuite suivez les instructions de « Spa Radio » ou du marshaller pour l'épreuve du parking de précision.

Et puis....

